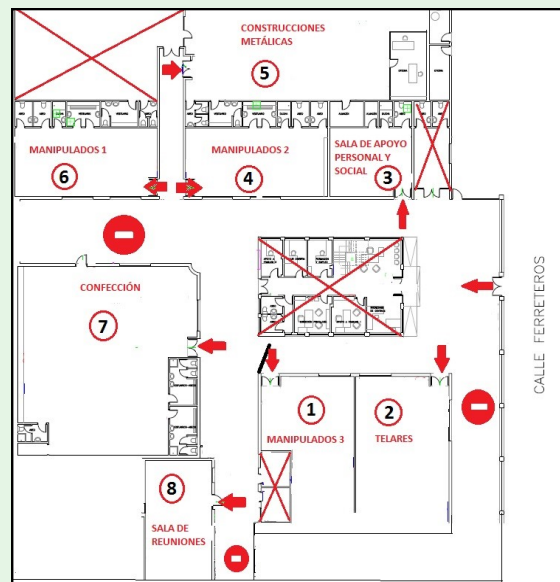


## PLANO DEL RECORRIDO

- 1- MANIPULADOS 3
- 2- TELARES
- 3- SALA DE APOYO PERSONAL Y SOCIAL
- 4- MANIPULADOS 2
- 5- CONSTRUCCIONES METÁLICAS
- 6- MANIPULADOS 1
- 7- CONFECCIÓN
- 8- SALA DE REUNIONES



**UNIDAD DE ESTANCIA DIURNA  
CON TERAPIA OCUPACIONAL  
ASPROMANIS INDUSTRIAL**  
C/ Ferreteros, 5.  
29006 MÁLAGA  
Tlf: 952 315989/8966  
Fax: 952 318954  
aspromanisindustrial@aspromanis.org  
<http://www.aspromanis.org>

## III JORNADAS DE PUERTAS ABIERTAS

Días 29 y 30 de noviembre de 2016

De 9:30 h. a 19:00 h.



*Unidad de Estancia Diurna  
con Terapia Ocupacional  
Aspromanis Industrial*

---

## **DIRIGIDO A:**

---

FAMILIARES Y AMIGOS/AS DE LAS PERSONAS USUARIAS Y DE LOS PROFESIONALES DEL CENTRO, CLIENTES Y PROVEEDORES DE ASPROMANIS, ORGANISMOS E INSTITUCIONES PÚBLICAS, ASÍ COMO ENTIDADES DEL SECTOR.

## **FINALIDAD:**

---

*Divulgar la misión y fines del centro, así como dar a conocer el funcionamiento general del mismo.*

*Compartir espacios para favorecer las relaciones entre las personas que nos visitan y los integrantes del centro, personas usuarias y profesionales.*

*Conocer el desarrollo de las actividades así como la elaboración de los productos.*

## **PROGRAMA DE ACTIVIDADES:**

---

**9:30:** *Apertura y acogida de las personas que nos visitan.*

**9:30-18:30:** *Visita guiada por los distintas dependencias del centro. (Ver plano en contraportada).*

- *Información de los planes de trabajo de las actividades formativo-ocupacionales y de apoyo personal y social.*
- *Punto de encuentro para la divulgación y comercialización de productos.*
- *Degustación de batidos y zumos de frutas naturales elaborados por las personas integrantes en el Programa de Mayores (de 11:00 a 13:00 horas y de 16:00 a 18:00 horas).*
- *Exposición de las felicitaciones navideñas realizadas por las personas usuarias del centro.*

**18:30-19:00:** *Despedida y Cierre.*

---